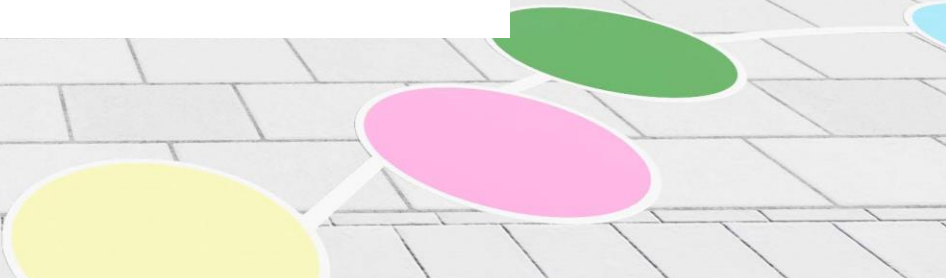




Ouderavond 4V – 4H – 5V
2023-2024



Programma

montessori
campus 0-18



Montessori
Lyceum Flevoland

1. Voorstellen
2. Save the date!
3. De organisatie Team HV bovenbouw
4. Indeling van de lesgroepen
5. Montessorionderwijs en ICT
6. Montessoriweken
7. Jaarplanning
8. PTA
9. SE's en CSE
10. Examenreglement
11. Overgangsbeleid
12. Ondersteuningsteam
13. Vragen

Save the date!

montessori
campus 0-18



Montessori
Lyceum Flevoland

Extra informatieavond op **maandag 6 november** i.v.m.
verhuizing en transitie

Welke vragen leven er? Stel ze via:



Organisatie team bovenbouw

montessori
campus 0-18



Montessori
Lyceum Flevoland

Mentoren:

- Individuele mentoren
- altijd eerste contactpersoon

Teamleiders:

- Robbert-Jan van Schie (mavo)
- Gabi Zimmerman (havo/vwo)

Leerlingcoördinatoren:

- Tomas de Meulder
- Sabine Verheugd-Franssen

Decanen:

- Joris Klijnstra (mavo)
- Joël de Bruijne (havo)
- Rik Mets (vwo)

Examensecretaris:

Saskia Haas

Indeling van de lesgroepen

montessori
campus 0-18



Montessori
Lyceum Flevoland

Stamgroepen en clusters

Op rooster te herkennen als:

Stamgroep: 4M1, 5H1, 6V

Clustergroep: Bijvoorbeeld 5h.econ1

Samenstelling van de groepen

- Afhankelijk van vakkenkeuze/profielen
- Diversiteit

Montessori

montessori
campus 0-18



Montessori
Lyceum Flevoland



In de leerruimtes:

- Binnen is beginnen
- Geen eten, wél drinken (water)
- Mobiel thuis of in de kluis
- Elke leerling heeft een laptop
- Montessori-symbolen





Waar maken leerlingen gebruik van?

- Somtoday → cijfers, planningen, berichten
- Office 365 → o.a. Mail
- Zermelo → kiezen KWT

Waar kunnen ouders gebruik van maken?

- Somtoday ouderportaal → cijfers, planningen, absenties

Zie voor de werking onze [website](#).



Jaarplanning



<https://montessorilyceumflevoland.nl/jaaragenda/>

Hier vindt u relevante data voor ouders en leerlingen:

- Montessoriweken
- SE-weken
- Ouderavonden
- Vakanties

Vandaag | september 2020 | Afdrukken | Week | Maand | Agenda

ma	di	wo	do	vr	za	zo
31	1. sep	2	3	4	5	6
Periode 1 - week 3						
19:30 Ouderavond leerjaar		Themadag: lln. Iesvrij				
19:30 Ouderavond Team		19:30 Ouderavond 3HV				
7	8	9	10	11	12	13
Periode 1 - week 4						
19:30 Ouderavond (PTA)		19:30 Ouderavond (PTA)		SE-4 Herkansing - 4M-		
14	15	16	17	18	19	20
Periode 1 - week 5						
08:30 Schoolfotograaf		Teambuiddag leerjaar		Twee introductiedagen leerjaar 1		
				Bekendmaking begeleid		
				SE-4 Corona-herkansing +2 extra		
21	22	23	24	25	26	27
Periode 1 - week 6						
13:00 Project "Geen regie"		09:30 4 Mavo (4M1 en 4M2)		08:30 Fleck Kunstproject		
19:00 Voorstelling ouders						
28	29	30	1. okt	2	3	4
Periode 1 - week 7						
		09:00 4H en 4V: Bezoek		12:05 Ontwikkel middag		
				14:00 Sport Oriëntatie K		

Montessoriweken

montessori
campus 0-18



Montessori
Lyceum Flevoland



Montessoriweek 1 (week 51)

LOB-activiteit

Montessoriweek 2 (week 17)

Reisweek (definitieve bestemmingen volgen in december)

PTA-jargon

montessori
campus 0-18



Montessori
Lyceum Flevoland

PTA = Programma van Toetsing en Afsluiting

SE = Schoolexamen

PO = Praktische Opdracht

PWS = Profielwerkstuk

CE = Centraal Eindexamen

HD = Handelingsdeel

KL = Kijk & Luistertoets

PTA: Programma van Toetsing en Afsluiting

montessori
campus 0-18



Montessori
Lyceum Flevoland

- Examendossier
- Publicatie voor 1 oktober 2023
- In leerjaar 4 heeft de leerling al een deel van het Examendossier gedaan.
- In 4V **alleen** CKV en Maatschappijleer
- Handelingsdelen (verplicht af te ronden), wel onderdeel PTA
- Naast examendossier ook voortgangsdossier alleen 4V (cijfers) (geen onderdeel PTA)

PTA: Programma van Toetsing en Afsluiting

montessori
campus 0-18



Montessori
Lyceum Flevoland

Hoe?

- Leerlingen maken Praktische Opdrachten (**PO's; niet herkansbaar**), Schoolexamens (**SE's**) en de beoordelingen hiervan komen in een Examendossier.
- Leerling maakt in examenjaar Profielwerkstuk (**PWS**).
- Elk onderdeel telt voor een bepaald percentage mee (verschilt per vak in PTA)
- Na twee jaar (3M en 4M, 4H en 5H) of drie jaar (4V, 5V en 6V) heeft de leerling alle beoordelingen verzameld en daarmee 100% van het Schoolexamencijfer.

Examenreglement

montessori
campus 0-18



Montessori
Lyceum Flevoland

- De maatregelen bij onregelmatigheden en de toepassing ervan
- De regels over de organisatie van het eindexamen
- De gang van zaken tijdens het eindexamen
- De herkansing van het schoolexamen en wanneer herkansing mogelijk is
- De samenstelling en het adres van de commissie van beroep

Zie website voor het volledige reglement.

Afwezig bij schoolexamen (SE)?

montessori
campus 0-18



Montessori
Lyceum Flevoland

Absentie bij SE's

- Al bekend (bij speciaal verlof)
- Zo snel mogelijk contact opnemen en melden
- Bij ziekte: melden bij examensecretariaat (examen@mlf.asg.nl)
- Apart aangeven dat SE gemaakt moet worden
 - Reden van verhindering moet worden gespecificeerd
 - Eén vast inhaalmoment (inhaalweek met rooster)
 - [Formulier](#)
 - **Ziek tijdens een SE gaat ten koste van een herkansing.** De rector besluit in deze.

Verdere informatie m.b.t. SE's:

[Website](#)

Onregelmatigheden bij schoolexamen (SE)?

montessori
campus 0-18



Montessori
Lyceum Flevoland

Bijvoorbeeld:

Een leerling levert geen PO in, een leerling mist een SE, er is een verstoring tijdens SE-afname.

Contact met examensecretariaat

- Saskia Haas

Hulpmiddelen

montessori
campus 0-18



Montessori
Lyceum Flevoland

- Tijdverlenging op proeven.
- Laptop: spraakhulp (SPRINT)
- Laptop: tekstverwerking (Word)
- Aanmeldformulier hulpmiddelen

Overgangsbeleid

montessori
campus 0-18



Montessori
Lyceum Flevoland



Te vinden op de [website](#)

- Kernvakken (Nederlands, Engels, Wiskunde (niet in profiel C&M))
- Bevorderd of bespreekzone
- Doublure
- Compensatiepunten

Ondersteuningsteam

montessori
campus 0-18



Montessori
Lyceum Flevoland

Zorgcoördinator

David Hoogenboom

Orthopedagoog

Sabina van Kooij

Leila Mahdad

Social worker

Rick van Heerden

Extern

Passend onderwijs

Extern adviesteam

Mentoren zijn eerste aanspreekpunt.

Vragen

montessori
campus 0-18



Montessori
Lyceum Flevoland



Extra informatieavond op **maandag 6 november** i.v.m. verhuizing en transitie

Welke vragen leven er? Stel ze via:

